



181512111461

SDZYY-JL-099



山东众益源环境检测有限公司
SHANDONG THE PROFIT SOURCE ENVIRONMENT DETECTION CO.,LTD



2206-010

检测 报告

报告编号: 2206-010

项目名称: 污染源现状检测项目

委托单位: 淄博银仕来纺织有限公司

检验性质: 委托检测

报告日期: 2022年06月16日

山东众益源环境检测有限公司

SHANDONG THE PROFIT SOURCE ENVIRONMENT DETECTION CO.,LTD



山东众益源环境检测有限公司

检测 报 告

2206-010

第 1 页 共 5 页

委托单位	淄博银仕来纺织有限公司		
受检测单位	淄博银仕来纺织有限公司		
采样地点	淄博市博山经济开发区银龙村		
检测项目	有组织：硫化氢、氨、臭气浓度；废水：pH 值、化学需氧量、氨氮、总磷、悬浮物、五日生化需氧量、溶解性总固体、色度		
样品来源	现场采样		
样品数量及状态	气袋 3 个、吸收瓶 7 个，500mL 玻璃瓶 7 个、1L 玻璃瓶 9 个；水样浅灰色、微弱气味、无浮油，均完整无损；标样 1 个		
采样日期	2022 年 06 月 06 日	分析完成日期	2022 年 06 月 12 日
主要设备	仪器名称	仪器型号	仪器编号
	大流量烟尘（气）测试仪	YQ3000-D	SDZYY-YS-059
	全自动大气/颗粒物采样器	MH1200	SDZYY-YS-126
	紫外-可见分光光度计	752N	SDZYY-YS-047
	便携式酸度计	LC-PHB-1A	SDZYY-YS-141
	生化培养箱	SPX-150B	SDZYY-YS-045
	电子天平	ATX-224	SDZYY-YS-019
备注	/		

山东众益源环境检测有限公司

检测 报 告

2206-010

第 2 页 共 5 页

方法标准一览表

	检测项目	方法标准	方法检出限
分析方法	有组织氨	HJ 533-2009 环境空气和废气 氨的测定 纳氏试剂分光光度法	0.25mg/m ³
	有组织硫化氢	《空气和废气监测分析方法》第五篇 污染源监测 第四章 气态污染物的测定 十、硫化氢 (三) 亚甲基蓝分光光度法 (B) 国家环境保护总局 (第四版增补版) (2003)	/
	有组织臭气浓度	GB/T 14675-1993 空气质量 恶臭的测定 三点比较式臭袋法	/
	pH 值	HJ 1147-2020 水质 pH 值的测定 电极法	/
	化学需氧量	HJ 828-2017 水质 化学需氧量的测定 重铬酸盐法	4mg/L
	氨氮	HJ 535-2009 水质 氨氮的测定 纳氏试剂分光光度法	0.025mg/L
	悬浮物	GB/T 11901-1989 水质 悬浮物的测定 重量法	4mg/L
	五日生化需氧量	HJ 505-2009 水质 五日生化需氧量 (BOD ₅) 的测定 稀释与接种法	0.5mg/L
	总磷	GB/T 11893-1989 水质 总磷的测定 钼酸铵分光光度法	0.01mg/L
	色度	HJ 1182-202 水质 色度的测定 稀释倍数法	2 倍
	溶解性总固体	CJ/T 51-2018 城市污水水质标准检验方法 9 溶解性固体的测定 重量法	/
	备注	/	

山东众益源环境检测有限公司

检测 报 告

2206-010

第3页 共5页

有组织废气检测结果

采样点位	污水站排气筒出口		
采样日期	2022年06月06日		
样品编号	2206-010-FQ-001~009		
排气筒高度 (m)	15		
烟道直径 (m)	0.95		
烟温 (°C)	29	30	32
标干流量 (Nm ³ /h)	6334	6318	6738
硫化氢排放浓度 (mg/m ³)	0.023	0.018	0.020
硫化氢排放速率 (kg/h)	1.46×10^{-4}	1.14×10^{-4}	1.35×10^{-4}
氨排放浓度 (mg/m ³)	2.84	3.20	3.04
氨排放速率 (kg/h)	0.0180	0.0202	0.0205
臭气浓度 (无量纲)	977	1318	977
备注	/		

山东众益源环境检测有限公司

检测 报 告

2206-010

第 4 页 共 5 页

废水检测结果			
采样点位	污水总排口		
采样日期	2022年06月06日		
检测频次	2206-010-FS-001~015		
pH 值 (无量纲)	7.3	7.3	7.3
化学需氧量 (mg/L)	74	63	68
氨氮 (mg/L)	5.97	5.92	6.06
总磷 (mg/L)	0.86	0.90	0.97
悬浮物 (mg/L)	34	39	36
五日生化需氧量 (mg/L)	27.1	22.1	25.1
色度 (倍)	4	4	4
溶解性总固体 (mg/L)	1.62×10^3	1.59×10^3	1.64×10^3
备注	<p>1、有组织臭气浓度、氨、硫化氢检测结果均满足《恶臭污染物排放标准》(GB 14554-93)表 2 中要求(臭气浓度: 2000 (无量纲)、氨速率: 4.9kg/h、硫化氢速率: 0.33kg/h) ;</p> <p>2、废水: pH 值、化学需氧量、氨氮、总磷、悬浮物、五日生化需氧量、溶解性总固体、色度检测结果均满足《污水排入城镇下水道水质标准》(GB/T 31962-2015) B 级标准 (pH 值: 6.5~9.5 (无量纲)、氨氮: 45mg/L、化学需氧量: 500mg/L、总磷: 8mg/L、五日生化需氧量: 350mg/L、悬浮物: 400mg/L、溶解性总固体: 2000mg/L、色度: 64 倍)。</p>		

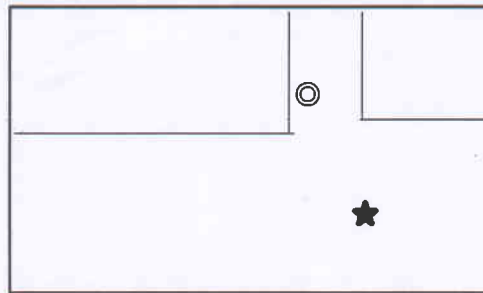
山东众益源环境检测有限公司

检测 报 告

2206-010

第5页 共5页

检测点位示意图



注：◎为有组织废气检测点位，★为废水检测点位。

信息	人员	识别	日期
编制人	李新宇	李新宇	2022.06.16
审核人	李 根	李根	2022.6.16
签发人	李晓华	李晓华	2022.6.16

.....
结束

检测报告说明

- 一、检测报告无“检测专用章”“CMA 专用章”“骑缝章”无效。
- 二、检测报告无编制人、审核人、授权签字人签字或等同标识无效。
- 三、报告需填写清楚，涂改无效。
- 四、检测结果仅对来样负责。委托检验样品的真实性由送样人负责。
- 五、未经书面许可，任何机构和个人不得以任何形式复制（全文复制除外）。
- 六、本检测报告未经许可不得作为产品鉴定报告出示，不得作为广告宣传使用。
- 七、对本检测报告若有异议，应于收到报告之日起 15 日内向山东众益源环境检测有限公司提出，逾期不予受理。

山东众益源环境检测有限公司

地址：山东省淄博市高新区鲁泰大道 76 号三楼和四楼

邮编：255000

电邮：SDZYYHJJC@163.com

电话：0533-3178880